

チーム RED

- 工藤 滉司 (室蘭工大)
- 櫻井 優輝 (広島大)
- 高野健太郎 (宇都宮大)

地域に寄り添う診療所 TEAM RED

工藤滉司【室蘭工大】 櫻井優輝【広島大】 高野健太郎【宇都宮大】

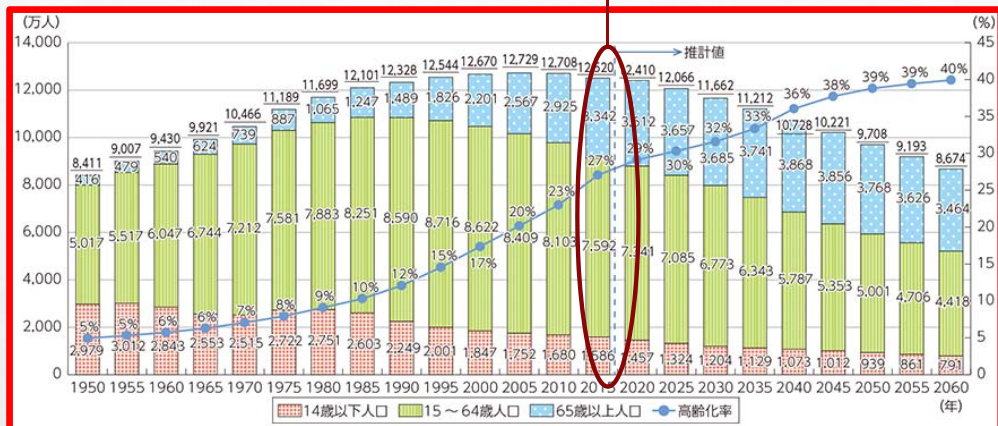


~~病院に行く~~

病院が来る！？

背景

2018年の高齢者の割合28.1%
2060年には約42%を超える勢い



日本の社会
国民の4人に1人が65歳以上
→ **超高齢社会へ突入！！**

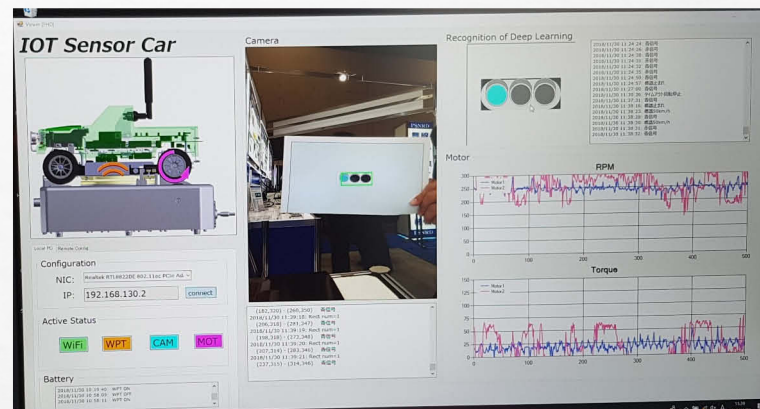
病院が遠くて行けない・・・
長時間待たされる・・・
→ 遠のく病院



→ 健康で長生きしたい！！

地域に寄り添う診療所

自動運転で家に来る！



IoTセンサーカー技術

(パナソニックシステムネットワーク研究所様)



映像情報

車載レーダー障害物感知・車間距離測定技術

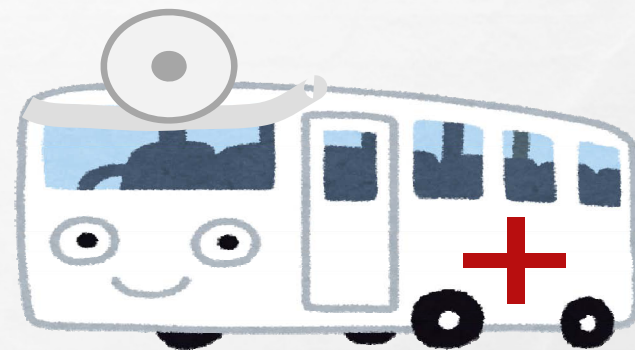
(KEYSIGHT TECHNOLOGIES様)



レーダー
情報



地域に寄り添う診療所



自動運転で家に来る！

映像情報



レーダー
情報

将来的には・・・

ワイヤレス電力伝送
(古河電気工業株式会社様)



24時間体制で見守る

地域に寄り添う診療所

マイクロ波を用いた診察



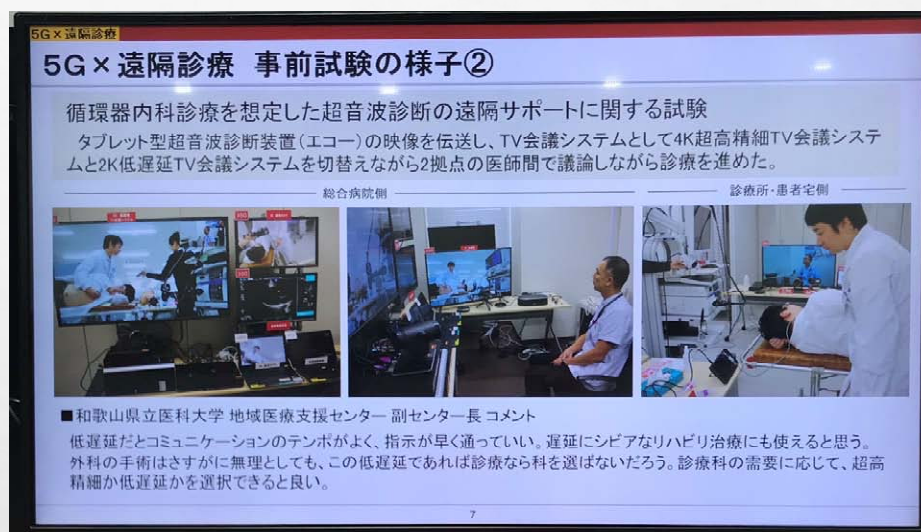
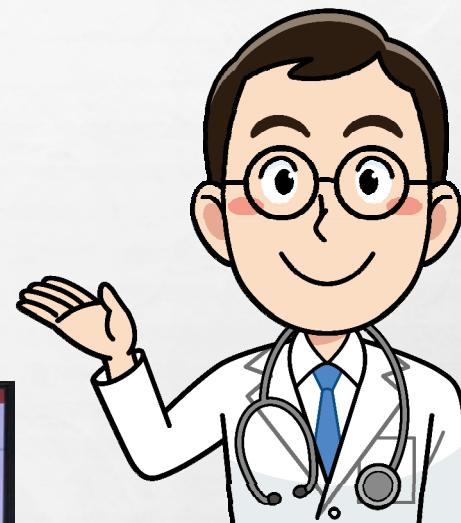
呼吸 - 心拍 - 状態識別
→ 測定

非接触バイタルセンシングシステム
(日本無線株式会社様)

➡ AIによる医師の診断サポート

地域に寄り添う診療所

医師の診察



4K映像の5G高速通信による遠隔診療 (SoftBank様)



正確な医療情報 + 処方箋提供可能

地域に寄り添う診療所



メリット

病気の早期発見・早期治療

継続可能な定期健診

患者・医師の負担軽減