

チーム GREEN

- 井上 愛 (兵庫県立大)
- 滝口 昌史 (宇都宮大)
- 坪内 啓浩 (龍谷大)

“無意識”で変わる社会

空調・電気などの家電



意識して操作

(ボタン、声、アプリ など)

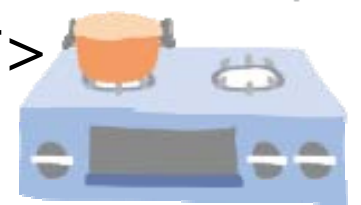
従来



通知OFF>



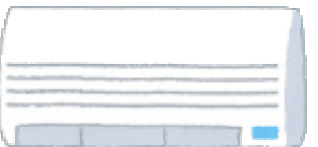
OFF>



無意識で操作する

(睡眠、感情などを検出)

これから



ON/OFF

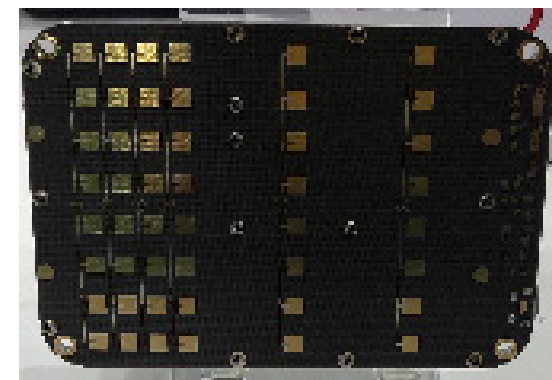
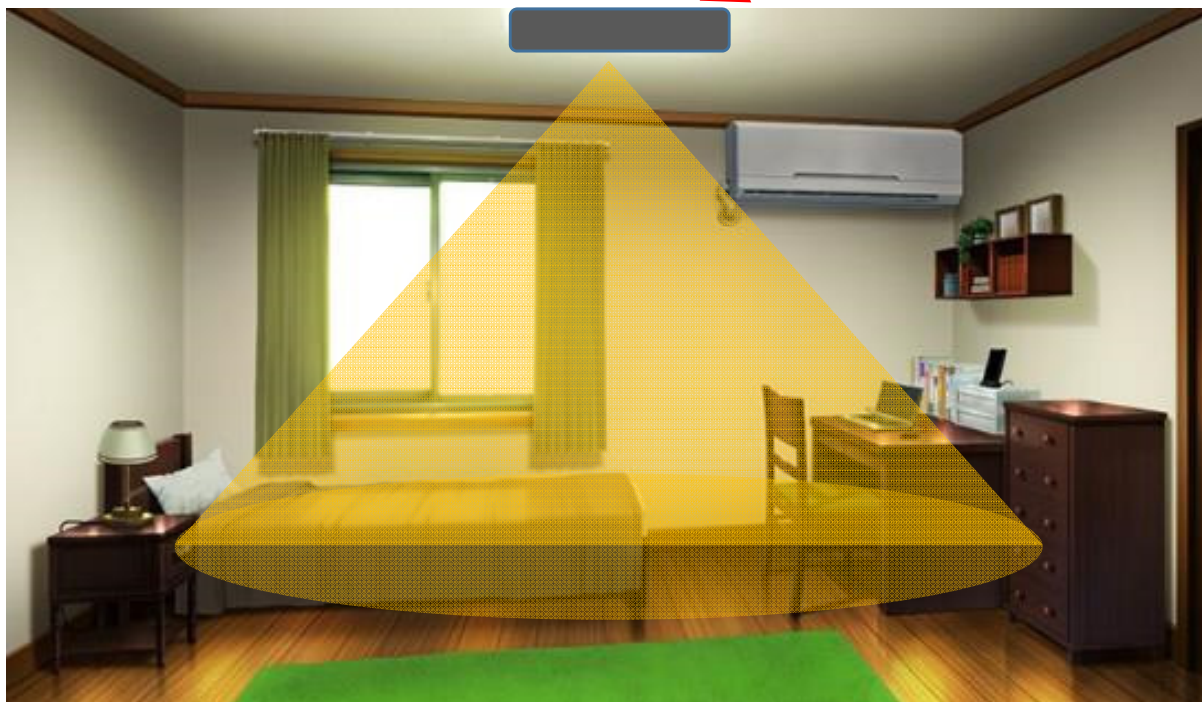
より気配りできる制御
体の不自由な方の手助け

1. 睡眠を検知して操作

Team Green*

滝口(宇都宮大) 井上(兵庫県立大) 坪内(龍谷大)

レーダー



アナログデバイスズ &
サクラテック株式会社
生体情報検出レーダー
(24GHz MIMO レーダー "miRadar8")

心拍呼吸を検出



睡眠を検出

寝落ちしてしまったとき...



- ・消し忘れた電気をOFF
- ・ガスコンロやストーブなど火事の原因をOFF

Microwave Workshops & Exhibition

MWE 2018

Nov.28-30, 2018, Pacifico Yokohama, JAPAN

2. 感情で調整(個人への利用)

Team Green*

滝口(宇都宮大) 井上(兵庫県立大) 坪内(龍谷大)



参考企業様



ストレス値を
計測できる技術

落ち着く環境がいい！ 発散したい！

香り、音楽、温度、部屋の明るさ等を自動調節！

Microwave Workshops & Exhibition

MWE 2018

Nov.28-30, 2018, Pacifico Yokohama, JAPAN

3. 感情で調整(福祉への利用)

Team Green*

滝口(宇都宮大) 井上(兵庫県立大) 坪内(龍谷大)



五体不満足

全身or一部麻痺

パーキンソン病等の
筋肉萎縮

介護疲れ等による社会問題、ストレス



麻痺等していても動けなくても、自動操作！

介護をしている方への負担軽減！

Microwave Workshops & Exhibition

MWE 2018

Nov.28-30, 2018, Pacifico Yokohama, JAPAN

4. 複数人への使用例

Team Green*

滝口(宇都宮大) 井上(兵庫県立大) 坪内(龍谷大)

それ以外にも・・・

①職場で

会社の入り口に設置して社員のストレスや疲労等を検知



社員の満足度の指標に！



②学校で

校門に設置して生徒のストレス度合い等を検知



いじめ調査の参考に！



Microwave Workshops & Exhibition

MWE 2018

Nov.28-30, 2018, Pacifico Yokohama, JAPAN