

チーム BLUE

- スミス力紀 (広島大)
- 高萩 耕平 (宇都宮大)

健康長生き生活



Team Blue

高萩耕平 (宇都宮大学)
スミス力紀 (広島大学)

背景

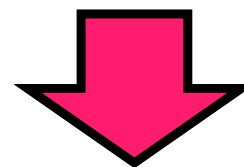
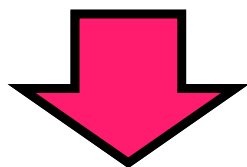


病気の不安や心配をなく日々過ごしたい！

だけど・・・

頻繁に病院に行ける環境がない
病気になったときには手遅れ...

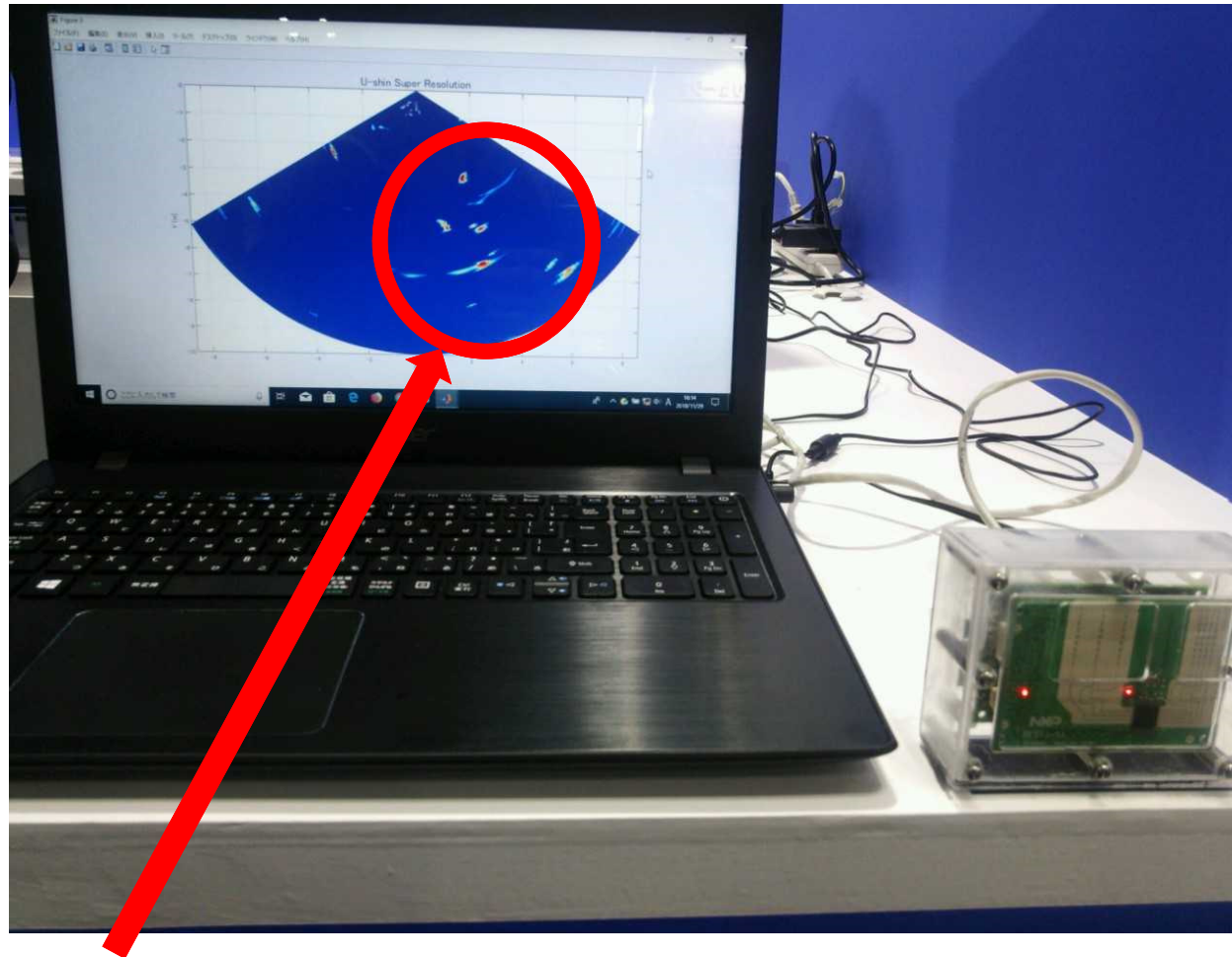
患者に対する医者不足



家にいながら病気の早期発見をしたい

最新の技術

ArumoTech社さんの自動運転のための車載レーダー

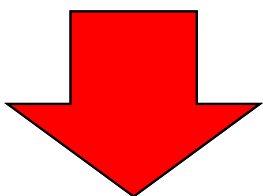


- ・色の変化点 = 障害物あり → 人や車の感知が可能

提案

病気察知レーダー

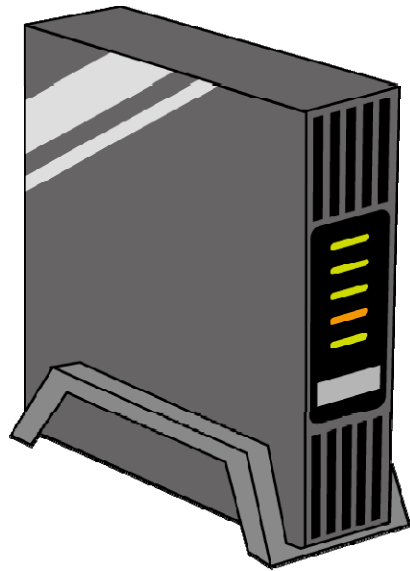
- ・睡眠時にレーダー照射
- ・体内の病原体の発見
- ・スマホに情報通信



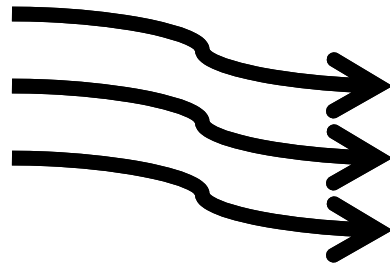
早期発見につながる



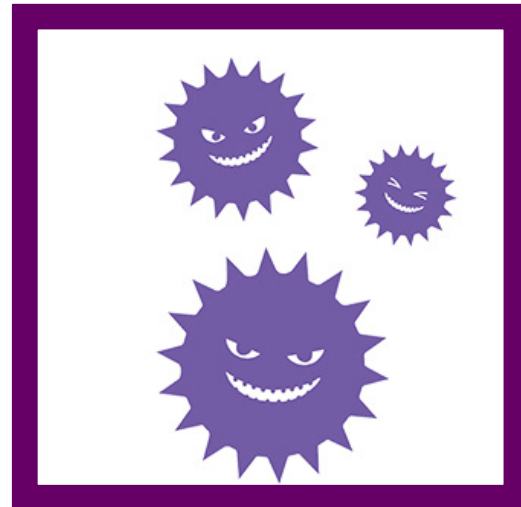
病原体の検出



電波を体内に透過

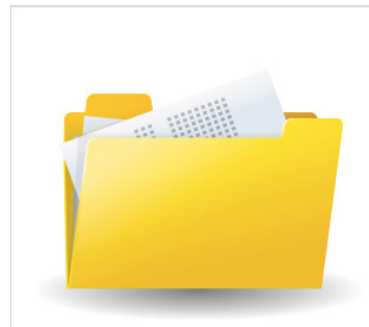
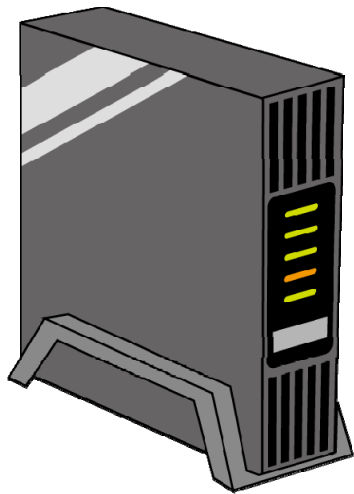


体内の病原体を検出



検出データの送信

検出データ



本人・家族にデータ送信

スマホ



病院に行き、早期治療が可能に